

DAIHEN**CO₂/MAG****溶接トーチ****ブルートーチ****BLUE TORCH II****取扱説明書**

『パーツリスト』

WT3500-SD…1U5344

WT3500-MD…1U5345

WT3500-LD…1U5346

WT3500-SD**WT3500-MD****WT3500-LD****標準仕様**定 格 電 流 : 350A (CO₂) / 200A (MAG)使 用 率 : 30% (CO₂) / 30% (MAG)

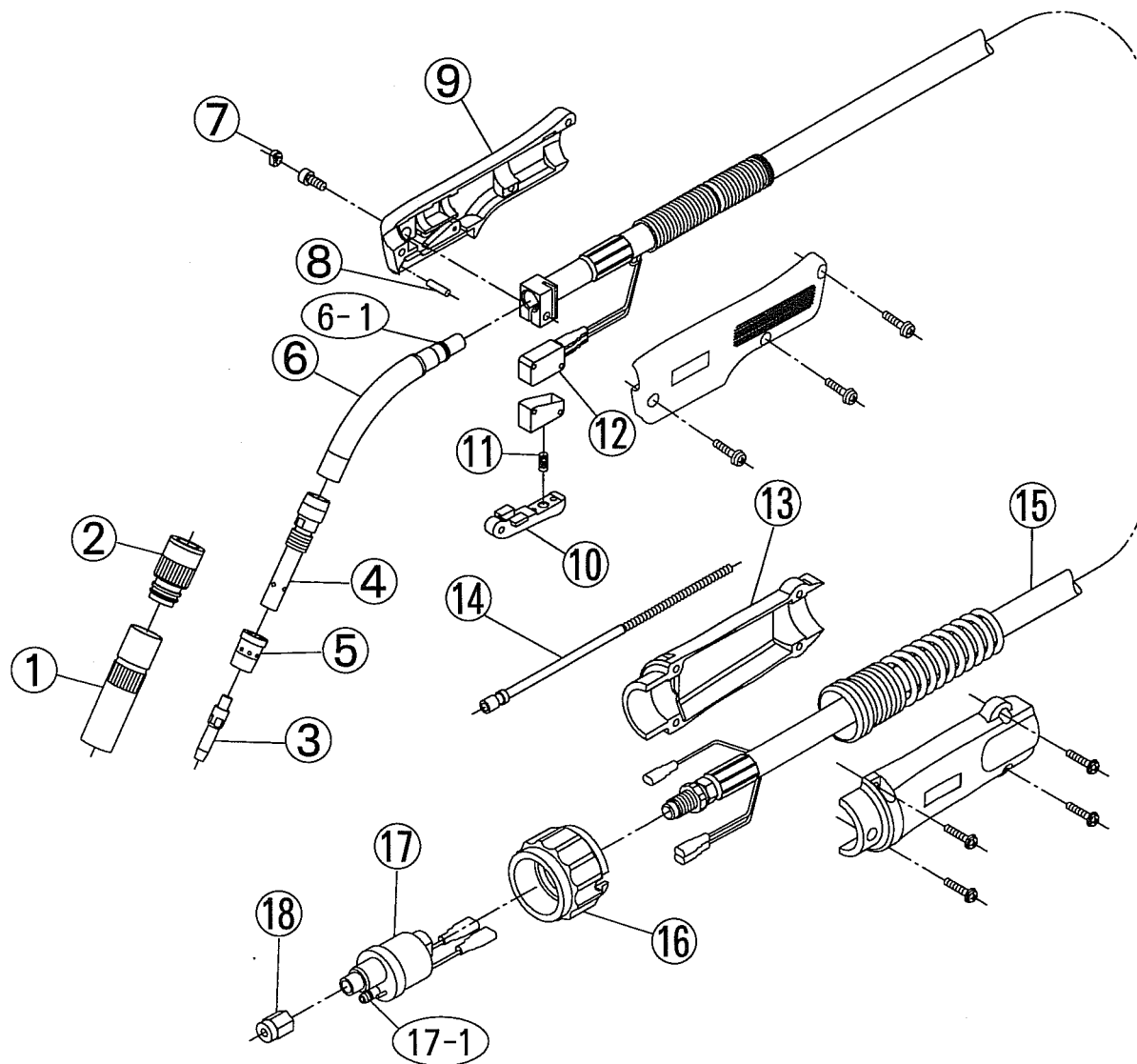
適 用 ワ イ ヤ 径 : 0.9 mm、1.0 mm、1.2 mm

(標準組込チップは1.2 mm)

ケ ー ブ ル 長 : **3.0 m** **4.5 m** **6.0 m**質 量 : **2.5 kg** **3.2 kg** **4.0 kg**

冷 却 方 式 : 空冷

パーツリスト



■ハンドル部

照合	品名	部品番号
①	ノズル (内径 1.6 mm)	U4167G01
②	インシュレータ	U4167L00
③	チップ (1.2 mm)	K980C26
④	チップボディ	U4170G03
⑤	オリフィス	U4167G02
⑥	トリガボディ	U5344B00
⑥-1	Oリング (S 9)	3574-001
⑦	キャップ	U5341G01
⑧	フラットピン	3361-207
⑨	ハンドル (ネジ付)	U5030G00
⑩	トリガ	U5030E01
⑪	スプリング	U2853C04
⑫	マイクロスイッチ (カバ付)	U4167T00

■コネクション部

照合	品名	部品番号
⑬	ケーブルサポート (ネジ付)	U5035K00
⑭	ライナ	
	3.0 m (0.9 ~ 1.2 mm)	U4170H02
	4.5 m (1.0 ~ 1.2 mm)	U4535G01
⑮	6.0 m (1.2 mm)	U4172H01
	パワーケーブル (スプリングが含まれています。)	
	3.0 m	U5344D00
⑯	4.5 m	U5345D00
	6.0 m	U5346D00
	アダプタナット	U4167F03
⑰	給電アダプタ	U4167E00
⑰-1	Oリング	3570-125
⑱	ライナナット	U4167G06

オプションパーツリスト

コンタクトチップ						
	Aチップ(標準)	Tチップ(高電流)	Fチップ(低使用率)	ロングチップ	C.Wチップ(長寿命)	MAGチップ
ワイヤ径						
0.9 mm	K980C24	K662B12	K980C03	U4167H07	—	U4167H14
1.0 mm	K980C25	K980C17	K980C04	U4167H06	—	U4167H13
1.2 mm	K980C26 K980C73(コアード)	K980C19	K980C05	U4167H05	K990E12	U4167H12

ノズル			
小電流用	中・大電流用	アークスポット用	深い所や狭い所の溶接用
U4167H01	U4167H16	U4170H01	U4167H04
			ロングチップと組合せてください。

トーチボディ						
R76、45°	R100、45°	R76、55°	R100、55°	ストレート	フレキシブル	ロングネック
U5339P00	U5339Q00	U5344B00	U5339E00	U5339G00	U5339K00	U5339M00
		標準				

インナライナ		
ワイヤ径	部品番号	上記トーチボディに適用可
0.8~1.2mm	U5003L82	

■電圧検出線

部品番号：U5365H00

・組合せ機器

(ワイヤ送給装置：CMV-7401)
(溶接電源：DL-350)

※上記の機器と組合せてご使用の際は、トーチに電圧検出線を組込んでご使用ください。

詳しくは、電源およびワイヤ送給装置の取扱説明書をご参照ください。

■らくらくフィーダ(CM-302)用アダプタ

部品番号：U5001R00

■コネクションキット

本溶接トーチを他社機器に取付の際は、下記コネクションキットとブルートーチⅡのコネクション部を組替えてご使用ください。

品名	部品番号
ダイヘン「黒トーチ」シリーズ用コネクションキット	U5001B00
松下用コネクションキット	U5001P00
ユーロ(ピンツェル)用コネクションキット	U5002E00
ミラー用コネクションキット	U5002M00
ミラー(分離ガスホース)用コネクションキット	U5002S00
ホバート(TWECO)用コネクションキット	U5002H00
リンカーン用コネクションキット	U5002L00
ダイデン「FS」シリーズ用コネクションキット	U5001F00