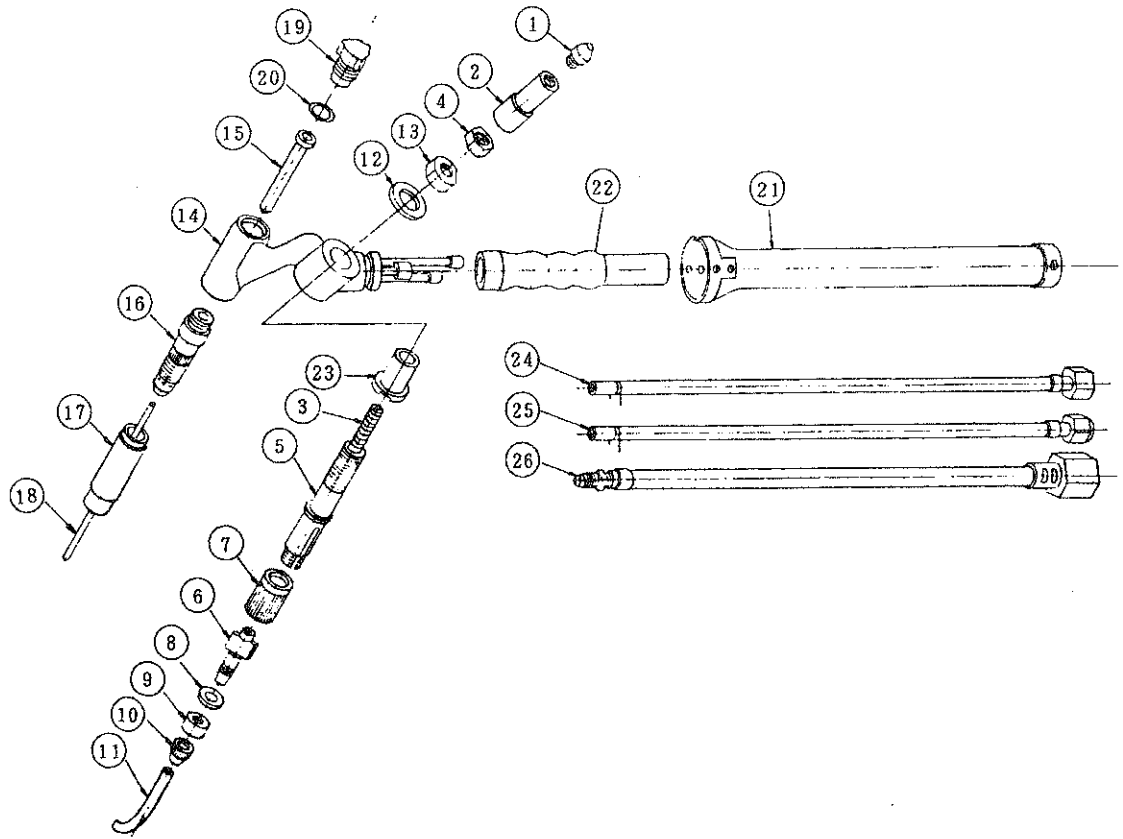


# AWGW-3001 (300A)

## ★ティグボートーチ (水冷形) (1/2)

掲載の価格には消費税は含まれておりません。  
消費税は別途申し受けます。



| No. | 区分 | 部品番号     | 品名                 | 最小発注単位 |
|-----|----|----------|--------------------|--------|
| 1   | C  | H558D01  | アウトレットガイド          | 1      |
| 2   | C  | H558D02  | アダプタ               | 1      |
| 3   | C  | H558D03  | コイルライナ             | 1      |
| 4   |    | 3361-812 | 小型六角ナット (M10×1.25) |        |
| 5   | C  | H558D04  | ガイド                | 1      |
| 6   | C  | H558D05  | 調整ネジ               | 1      |
| 7   | C  | H558D06  | 調整ナット              | 1      |
| 8   | C  | K1568B07 | 座金                 | 1      |
| 9   | C  | K1568B13 | ナット                | 1      |
| 10  | C  | H558D07  | ノズル締付ナット           | 1      |
| 11  | C  | H558D08  | ワイヤガイド (0.4-0.6)   | 1      |
| 11  | C  | H558D09  | ワイヤガイド (0.8-1.0)   | 1      |
| 12  | C  | H558D10  | 座金                 | 1      |
| 13  | C  | H558D11  | ロックナット             | 1      |
| 13  |    | 3361-682 | トガリ先止メネジ (M3×4)    |        |
| 14  | C  | H559E00  | トーチボディアセンブリ        | 1      |
| 15  | A  | H21B16   | コレット (2.4)         | 5      |
| 15  | A  | H21B17   | コレット (3.2)         | 5      |
| 16  | A  | H21B11   | コレットボディ (2.4)      | 5      |
| 16  | A  | H21B12   | コレットボディ (3.2)      | 5      |

